

Bienvenue sur la NEWSLETTER Schmersal France – N°2 – Mars/Avril/ Mai 2018

Edition Anniversaire des 50 ANS de présence SCHMERSAL en France

EDITO par Jean Baptiste FOURNAISE

Cher client, cher partenaire, cher distributeur,

Schmersal France vient de participer au salon Global Industrie Paris et à son usine connectée. Outre la réussite de cet évènement, ce fût l'occasion de se rendre compte du chemin parcouru en 50 ans, notamment en matière de systèmes et d'architectures capables d'améliorer l'efficacité et la disponibilité des installations. Vous souvenez-vous que déjà en 1980, Schmersal était précurseur de l'automate ? flash-back sur le P32.. L'industrie de demain s'annonce passionnante : la french Fab et la french Tech, l'industrie 4.0, donnent un sursaut et un optimisme évident à l'innovations en France. Notre entreprise, impliquée au cœur de vos démarches sécurité machines a toujours pris de la hauteur... à l'instar de Jacques Skorupka, ancien PDG et toujours pilier du club des « Planeurs de Challes ». Prenons nous aussi de la hauteur avec le système d'installation Safety de Schmersal à découvrir dans ce numéro, Bonne lecture !

Il s'appelait P32...

L'automate : une compétence historique chez Schmersal...



A partir de 1980, Schmersal commercialise son premier automate programmable compact série P32. Pour succéder aux programmeurs à cames, ce modèle est déjà en avance sur son temps, jugez en plutôt : fonctionnement sur le principe séquenceur, 500 pas en standard, programme complet adaptable avec programmation facile, vitesse de traitement très élevée pour 32 entrées ou sorties...très rapidement le P32 trouve son marché pour la commande de machines à forer, tailler les filets, ébavurer, scier des bornes plates pour boîtes de distribution.

A partir de là, Schmersal va être présent au travers de nombreux modèles qui vont rythmer avec succès les décennies 80, 90 et 2000. Citons par exemple ESALAN Compact, bloc logique de sécurité paramétrable, Protect PSC, Système de sécurité programmable et modulaire, VOX100 module d'automatisme programmable, PROTECT SELECT contrôleur de sécurité flexible et compact... pour arriver aujourd'hui à la famille PSC1 .

Un nouveau contrôleur programmable de sécurité modulaire est lancé dès 2015 : le PSC1-10. Cette année, la version PROTECT PSC1-100 vient compléter notre offre. Le PSC1-100 offre 2 fois plus d'entrées / sorties (272 E/S maxi), 4 fois plus d'extensions (8 modules d'extensions maxi) et 6 fois plus d'axes surveillés (12 axes maxi). Compact et flexible, il permet de concevoir des solutions de sécurité pour machines et installations complexes ainsi que le traitement sûr des signaux de dispositifs de sécurité électromécaniques et électroniques. Un de ses atouts majeurs : la surveillance sûre de 12 axes maximum (SDM Safe Drive Monitoring), fonctionnalité de plus en plus incontournable pour sécuriser les modes dégradés de réglages et maintenance.



Grâce à son interface de communication universelle, les contrôleurs compacts sont compatibles avec la majorité des protocoles bus de terrain conventionnels par simple paramétrage dans le logiciel ... un avantage économique non négligeable du PSC1 . Modulaires, les contrôleurs PSC1 offrent une grande liberté de conception et d'adaptation grâce aux 8 extensions E/S centralisées comme décentralisées. Pour les architectures les plus complexes, les contrôleurs PSC1 de Schmersal peuvent communiquer entre eux via Ethernet SDDC (Safe Device to Device Communication). Jusqu'à 4 contrôleurs PSC1-10 ou 100 associés à leurs extensions (formant chacun un sous-système) échangent de manière croisée et sécurisée.

Enfin, l'option passerelle Bus SD intégrée traite les signaux diagnostiques non sécuritaires en provenance des capteurs Schmersal chaînables en série et les transmet à un automate de process via un bus de terrain standard. Les temps d'arrêts, la disponibilité de l'installation et son efficacité s'en trouvent ainsi nettement améliorés conformément aux attentes d'Industrie 4.0. Particulièrement sûr et rapide, le PROTECT PSC1 atteint SIL 3 suivant IEC 61508/ IEC 62061, PL e et Cat 4 suivant EN ISO 13384-1.

La technologie SD sous les feux de l'actualité.

Diagnostic amélioré et mise en série rapide

Systèmes d'installation Safety de Schmersal – la bonne solution pour chaque application



Schmersal introduit trois nouveaux outils d'installation pour la sécurisation des installations complexes: les systèmes d'installation Schmersal Safety représentent la solution idéale pour câbler les dispositifs de commutation de sécurité en série - de manière rapide, simple et économique.

Avec les nouvelles séries de produits, les erreurs de câblage peuvent être évitées et les travaux de câblage sont considérablement réduits.

Trois alternatives sont disponibles. Ces trois solutions permettent un diagnostic individuel des dispositifs de commutation de sécurité raccordés et pour les systèmes d'installation passifs, il est également possible de commander les interverrouillages de sécurité câblés en série. Ainsi, l'opérateur peut précisément identifier l'interrupteur de la série qui a émis un signal. Cela permet d'éliminer les défaillances plus rapidement et donc d'éviter les arrêts machine. Ainsi, les systèmes d'installation Safety de Schmersal contribuent à une disponibilité plus élevée de la machine.

Fieldbox PFB (passif) s'adresse à de nombreuses applications industrielles. C'est un système Plug & Play pour de nombreux domaines d'application, alimenté par le nouveau connecteur M12 Power. Le boîtier est robuste IP67 pour montage sur le terrain, compact avec ses dimensions de 63 mm x 156 mm

Le Module répartiteur PDM (passif) répond aux applications relatives à l'hygiène, il est extrêmement compact et permet un montage simple dans les boîtiers de raccordement existants. Il convient plus particulièrement pour les exigences strictes relatives à l'hygiène des machines agroalimentaires et d'emballage. La configuration est simple par DIP switch, l'installation simple et économique se fait par bornes à ressort. Enfin le boîtier est compact, d'épaisseur de 45 mm sur rail DIN.

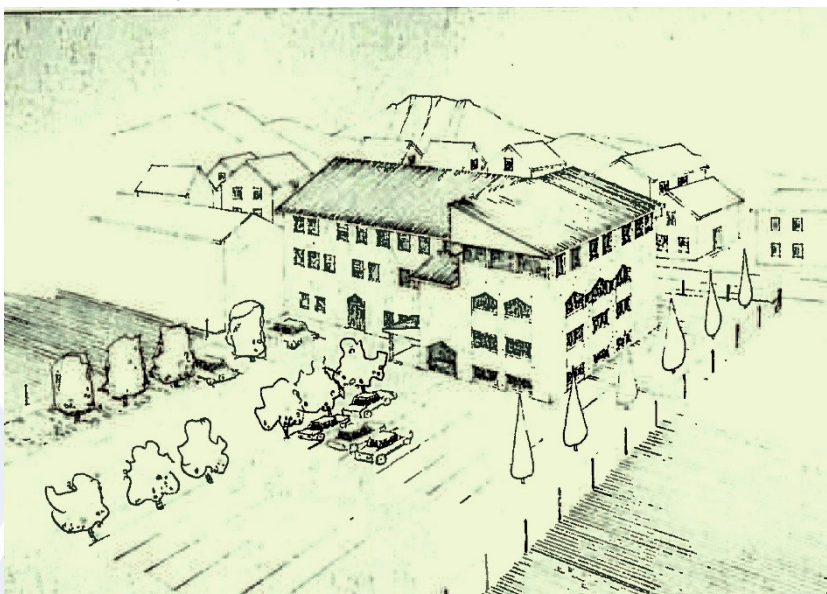
L'Extension d'entrée SRB-E-PE (active) s'adapte à tous les dispositifs de commutation de sécurité classiques. Les extensions d'entrée actives SRB-E-PE sont utilisées pour les capteurs avec des sorties de contact ou des sorties OSSD électroniques, mais aussi pour le câblage en série sécurisé des interrupteurs électromécaniques. La configuration simple des paramètres fonctions se fait par molette rotative, raccordement par bornes à vis ou à ressort amovibles. Le module est très compact avec une épaisseur de seulement 22,5 mm sur rail DIN et convient pour des applications jusqu'à Cat. 4 / PL e / SIL 3

Le saviez-vous ?

Des dispositifs E/S standards peuvent être raccordés, tout comme des capteurs et interverrouillages de sécurité. Des données diagnostiques étendues peuvent être transmises à un système de commande via la passerelle SD au moyen du diagnostic série.



SOUVENIR , SOUVENIR



L'entreprise Automatismes & Contrôle à l'étroit dans ses locaux 30 rue Pasteur va déménager en 1984 au 8 rue Raoul Follereau, toujours à Seyssins. Des locaux qui n'existent à ce moment que dans la tête de l'architecte dont nous avons retrouvé la première ébauche. Un dessin saisissant de réalisme, et qui va doter l'entreprise de locaux vastes et fonctionnels : au sous-sol, une cave pour la documentation, le stock, les

cartons...au rez-de-chaussée, un grand magasin pour la logistique et les expéditions, l'imprimerie intégrée offset, un local technique et mécanique et une cantine. Au premier, ce seront les locaux de RAC Electronic, société sœur, spécialisée dans la conception et la réalisation de cartes électroniques, capteurs, et autres dispositifs d'automatisme sur mesure. Au second, tout l'étage Automatisme et Contrôle. Le temps de laisser le dessin devenir réalité, et l'entreprise allait se doter d'un outil de travail moderne et fonctionnel, plus de 1000m2 couverts à deux pas des réseaux routiers et de transports.

Les Femmes et les Hommes qui ont fait notre histoire



Le second PDG de l'entreprise, Monsieur Jacques Skorupka, lui aussi ancien ingénieur de l'entreprise Crouzet de Valence comme Monsieur Court, rejoint l'entreprise comme responsable du service commercial. En 1989, au passage de relais avec Monsieur Court, il devient lui-même PDG de l'entreprise qu'il dirige avec 3 autres actionnaires. Jusqu'en 2005, date de rachat par Schmersal, Mr Skorupka est au commandement de l'entreprise qui connaît une très belle progression en surfant sur la vague de la sécurité machine et des normes qui portent de marché. Sous son impulsion l'entreprise développe la gamme Schmersal en France, mais aussi des partenariats avec des activités complémentaires comme la détection, le contrôle et la mesure de tôles et tubes. L'entreprise est présente sur les grands salons Mecanolem et Elec pour présenter les nouveautés et innovations. Sportif et passionné de planeurs, Jacques Skorupka est l'un des administrateurs et

moniteur du club savoyard « Les planeurs de Challes » à Challes les Eaux. Depuis son départ en retraite en 2004, il vole toujours !...

NEWS ET DATES DU MOIS

En ce mois de Mai, préparez-vous à nous retrouver sur de nombreux événements :

PREVENTICA LYON du 29 au 31 Mai 2018 Stand C83

SEPEM COLMAR du 5 au 7 juin 2018 Hall 2 Stand C4

QUESTION FIL ROUGE LECTEURS

Merci d'avoir lu ce numéro 2. Comme chaque mois, une question. Vous avez la réponse ?... Envoyez la par mail info-fr@schmersal.com en mettant en objet « jeu 50 ans ».

A la fin de l'année, ceux qui auront répondu avec le plus grand nombre de bonnes réponses gagneront un des 5 lots mis en jeu.

La question du mois : de combien d'entrées/ sorties dispose notre contrôleur PSC1-100 ?
Bonne chance et rendez-vous pour le numéro 3 !